



# Мишкин Лес

загородный поселок







## ЛЕКАРСТВО ОТ ГОРОДА

Каждый день в безумном ритме города, в бешеной воронке из офисов, пробок, стресса, мы испытываем постоянное напряжение, наше душевное состояние угнетается, мы выгораем.

Открытый воздух, тишина и природа каждый день – вот что заставляет исчезнуть наши страхи, остановиться и насладиться жизнью в данном мгновении. Ежедневные проблемы покажутся мелкими, когда услышишь шум

ветра в соседнем лесу или увидишь, как по листьям бьет дождь. Жизнь на природе – это лекарство для человеческих душ, полезное для здоровья и долголетия.

Как же совместить быстрый ритм современной жизни и комфорт загородного проживания? Уютный дом на природе, недалеко от города станет спасительной альтернативой городской квартире.



**ФАКТ!**

Медвежи берлоги должны быть крайне удобными, теплыми и сухими. Ведь зимняя спячка у медведей длится от 75 до 195 дней, в зависимости от климатических условий. Получается, что в берлоге они проводят в среднем 5-6 месяцев в году.





## ПЕТЕРБУРГСКИЙ МЕНЕДЖМЕНТ



Поселок Мишкин лес был придуман группой друзей, жителей Санкт-Петербурга, для того, чтобы был уютный дом на время пребывания в Москве. Но друзей много, желающих жить в Мишкином лесу все прибавлялось, поэтому границы «Леса» были существенно расширены. Именно поэтому Вы гарантированно получаете высокое качество при доступных вложениях. Мы делали все как для себя, поэтому боролись за каждый нюанс при возведении домов.

Не только здоровое человеческое любопытство заставляло наше руководство вникать в подбор материалов, найм строителей и их тестирование на профессиональную состоятельность, проверку углов и соединений, использованных технологий и многое-многое другое.

Нами также двигало желание сделать *хороший* загородный поселок для *хорошей* жизни, для *хороших* людей. Сеем надеяться, что получилось. И получилось хорошо. Добро пожаловать в Мишкин лес!



**ФАКТ!**

Все медведи плоско стопы: подошва и пятка ступни одинаково касаются поверхности земли. На каждой лапе у них по пять длинных кривых когтя, которыми медведь одинаково хорошо копает землю (или лед) и справляется с добычей.



# ЗНАКОМЬТЕСЬ: МИШКИН ЛЕС!



Солнечногорск

Шихово

Лобня

МОСКВА

**Мишкин Лес**  
загородный поселок  
GPS: С 56.1 207° В 37.27030°

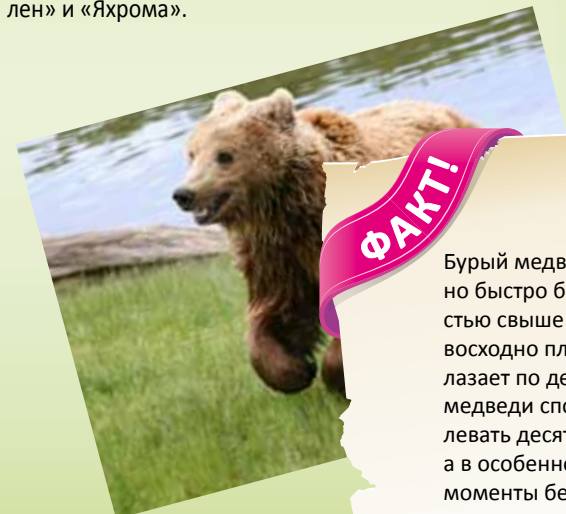


Мишкин лес находится на севере Московской области в Дмитровском районе, рядом с Шихово. Поселок очень удобно расположен между двух трасс – Ленинградским и Дмитровским (Рогачевским) шоссе. В ближайшее время ожидается строительство скоростной трассы «Москва-Санкт-Петербург», которая пройдет в комфортной близости от поселка, не нарушая экологию места.

Благодаря тому, что в этой местности находятся три реликтовых озера – Круглое, Долгое, Нерское – она поэтически называется «Край трех озер». Заядлых рыбаков обрадует соседство Сенежского озера, а также рыболовные базы Ecoland на Алешинском пруду и рыболовный комплекс «Колкуново» на Угличском водохранилище.

В любое время года рядом с Мишкиным лесом найдутся развлечения на любой вкус. Летом много положительных эмоций подарит общение с удивительными животными – лошадьми и конные прогулки по лесу, которые проводятся в конных клубах «Алмаз» и

«Нагорное». А зимний традиционный активный отдых – лыжи, – вы найдете в горнолыжных курортах «Степаново», «Сорочаны», в клубе им. Л.Тягачева, в комплексах «Волен» и «Яхрома».

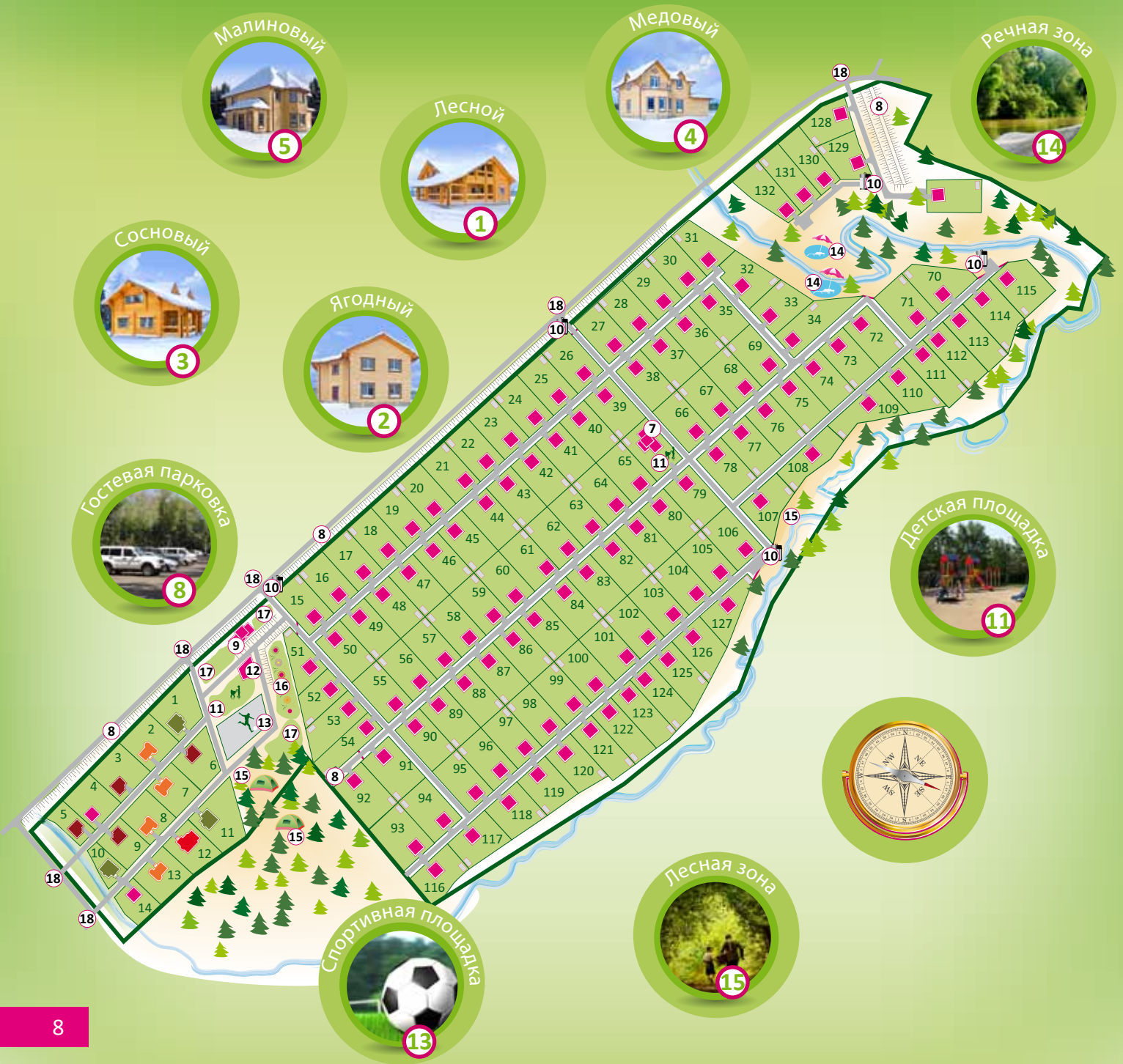


**ФАКТ!**

Бурый медведь исключительно быстро бежит – со скоростью свыше 55 км/ч, превосходно плавает и хорошо лазает по деревьям. Вплыв медведи способны преодолевать десятки километров, а в особенно критические моменты белые медведи могут развивать скорость до 45 морских узлов.

**ДОБРАТЬСЯ ДО МИШКИНОГО ЛЕСА ПРОСТО:**  
От Савеловского вокзала экспресс-электричка до г. Лобня, далее автобусом №50 до поселка Шихово-Мишкин Лес





# ЛЕС И РЕЧКА — ВСЁ СВОЁ!

- 1 Дом «Лесной»
- 2 Дом «Ягодный»
- 3 Дом «Сосновый»
- 4 Дом «Медовый»
- 5 Дом «Малиновый»
- 6 Хоз. постройка
- 7 Торгово-деловой центр
- 8 Гостевая стоянка для машин
- 9 Мини-маркет
- 10 Площадка для мусора
- 11 Солнечная детская площадка
- 12 Детский клуб
- 13 Спортивная площадка
- 14 Речная зона отдыха
- 15 Лесная зона отдыха
- 16 Оранжерея
- 17 Свободная зона  
(возможно использовать для коммерческих объектов)
- 18 Въезд

По всей северо-восточной границе Мишкиного леса протекает речка Каменка, в непосредственной близости раскинулся хвойный лес.

Первая и вторая очереди поселка застроены пятью проектами домов, подробное описание которых вы найдете в этом буклете. Также проложены дороги, установлен забор по всей территории, построена часовня. Третья очередь поселка продается лотами — участок с подрядом.



## ФАКТ!

Сейчас в мире около 200 000 бурых медведей, из них около 120 000 обитает в России. Бурый медведь внесен в Красную книгу МОСП со статусом «вид, находящийся под угрозой»





## КОМФОРТНО ЖИТЬ НЕ ЗАПРЕТИШЬ!

### В Мишкином лесу есть все для жизни!

На территории загородного поселка запланированы важные для жизни объекты — мини-маркет, детская и спортивная площадки, зоны водного и лесного отдыха. Кроме этого, в непосредственной близости от нашего загородного поселка — в Каменке — действуют школа, детский сад и другие социальные объекты.

По инициативе застройщика на территории поселка построена небольшая часовня.

Размер участков в Мишкином лесу составляет от 11 до 17 соток. На каждый участок выделено 5 кВт электричества с возможностью увеличения. В поселок проведен газ.

На участках с подрядом мы предлагаем построить дома по нескольким типовым проектам, разработанным в нашей архитектурной мастерской, от 150 до 330м. Строим быстро: дом всего за пару месяцев, при этом качество «на 5». На каждый построенный дом предоставляется гарантия от застройщика.



### ФАКТ!

Канадские индейцы считают медведей некоей человеческой расой. В доказательство они указывают на то, что у медведей на лапах по пять пальцев, что медведи умеют, как человек, ходить и бегать на двух лапах, и на то, что у медведей-сладкоежек, как у людей, портятся зубы.





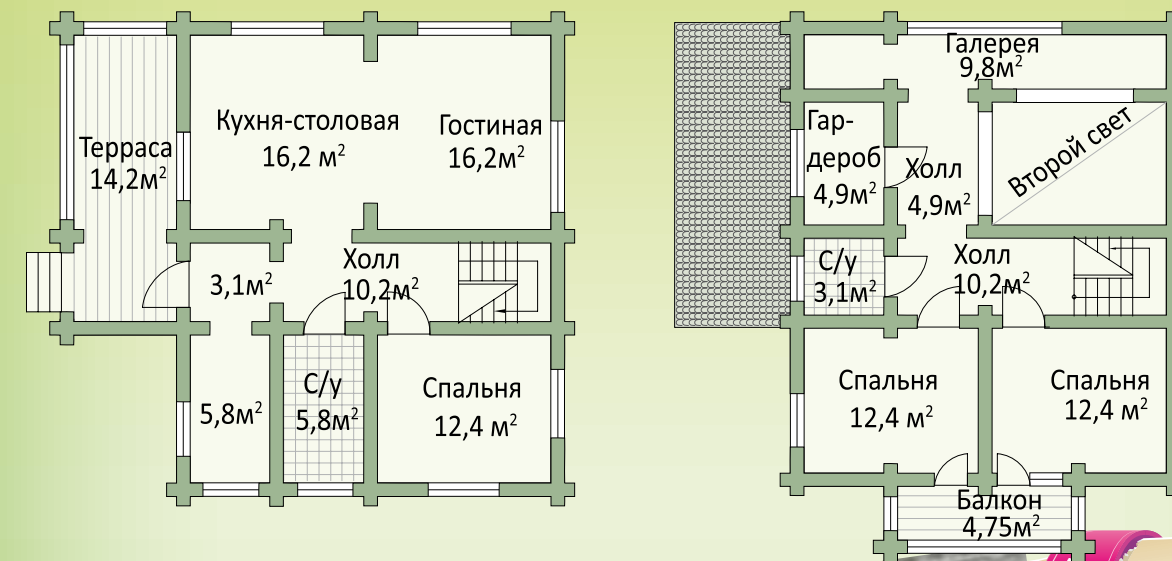
# ПОД СОСНОЮ МИШКИ ХРАНЯТ В ЗАПАСЕ ШИШКИ!

— Дом «Сосновый» — для семьи основа!



## ДОМ «СОСНОВЫЙ»

— Этот компактный дом занимает небольшую площадь на участке и эргономичен внутри. Беспроигрышный архитектурный прием – второй свет – делает гостиную просторной и добавляет образу всего дома легкости. Большая терраса наверняка станет излюбленным местом для теплого времени года: чаепития и настольные игры, дружеские посиделки или даже барбекю... – мы уверены, что вы лучше нас придумаете, как распорядиться ею. Дом построен из оцилиндрованного бревна сечением 240 мм.



Общая площадь дома	152,9 м <sup>2</sup>
Полезная площадь	132,2 м <sup>2</sup>
Площадь террас и балконов	18,9 м <sup>2</sup>
Площадь первого этажа	69,7 м <sup>2</sup>
Площадь второго этажа	62,5 м <sup>2</sup>
Габариты	11x10,3 м



**ФАКТ!**

В первые дни нереста лосося после долгой зимы голодные медведицы бросаются в реку, забывая обо всём, а медвежата дрожа от страха стоят на берегу и ждут с нетерпением свою, порой суровую и неласковую, но всё же такую родную, большую и тёплую маму, рядом с которой так бемятежно и радостно.



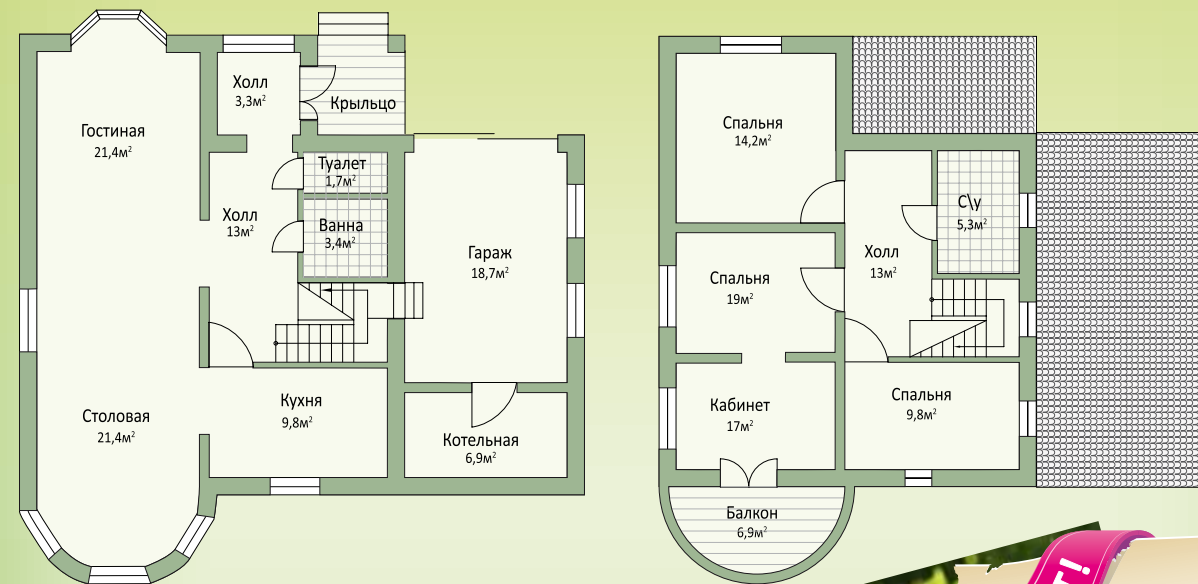
# МИШКИ ОЧЕНЬ ЛЮБЯТ МЁД!

— Вам дом «Медовый» подойдёт!



## ДОМ «МЕДОВЫЙ»

— При проектировании дома «Медовый» архитектору была поставлена задача создать удобный функциональный проект, сочетающий максимальную функциональность и небольшую площадь. В результате получился изящный каменный дом с большим количеством окон и удобной планировкой помещений. Эркеры первого этажа располагают к долгим беседам по душам и наслаждению кулинарными изысками. Перила на балконе второго этажа — эксклюзивная ковка ручной работы. Гараж оснащен механизированными жалюзи.



Общая площадь дома	174,5 м <sup>2</sup>
Полезная площадь	167,8 м <sup>2</sup>
Площадь террас и балконов	6,9 м <sup>2</sup>
Площадь первого этажа	99,6 м <sup>2</sup>
Площадь второго этажа	68,2 м <sup>2</sup>
Габариты	12,9x12,7 м

### ФАКТ!

Доказано, что у медведей очень чуткий слух. Поэтому выражение «медведь на ухо наступил» было бы правильно понимать исключительно с точки зрения большого веса этих животных, а никак не их глуховатости.





# ЯГОДА ЛЮБАЯ ДЛЯ МИШКИ ПИЦЦА ОСНОВНАЯ

— Дом «Ягодный» — Ваша сладкая мечта!



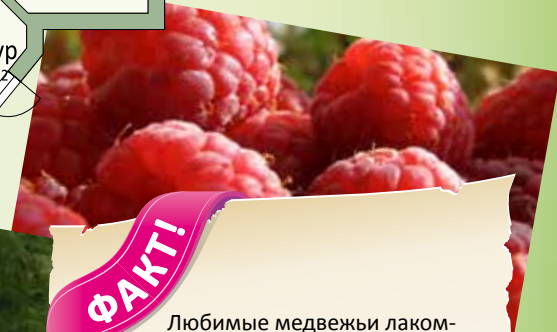
## ДОМ «ЯГОДНЫЙ»

— Запоминающийся облик отличает этот проект снаружи, а четкое разделение приватной и общественной зон изнутри. Изюминка проекта – скошенный угол – защищает вход в дом от непогоды и посторонних глаз. Лестница, присоединенная к стене дома, удобна в использовании и увеличивает звукоизоляцию между этажами. Изолированная кухня – редкость по нынешним временам – будет оценена любителями тишины и покоя, избавит от лишних звуков и запахов.

Во всех домах уже установлены пластиковые окна и двери. Крыши покрыты коричневой металлочерепицей класса «А».



Общая площадь дома	197 м <sup>2</sup>
Полезная площадь	185,9 м <sup>2</sup>
Площадь террас и балконов	-
Площадь первого этажа	92,6 м <sup>2</sup>
Площадь второго этажа	93,3 м <sup>2</sup>
Габариты	12,1x11,2 м



**ФАКТ!**

Любимые медвежьи лакомства: лосось, ягоды, мед, жёлуди, орехи, корни, клубни и стебли трав. В его рацион также входят муравьи, бабочки, ящерицы, лягушки, грызуны (мыши, сурки, суслики, бурндуки).



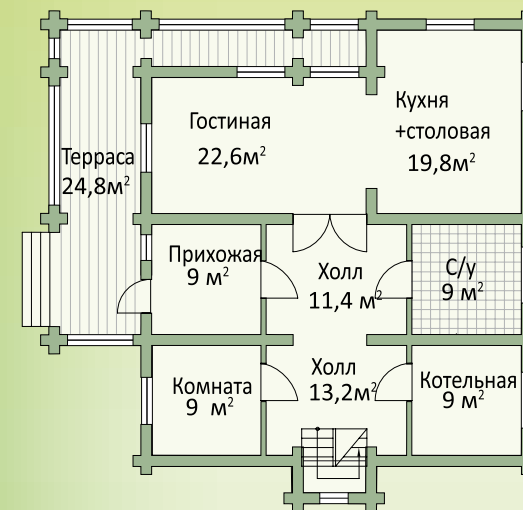
# ГДЕ ЖИВЕТ МЕДВЕДЬ? – В ЛЕСУ!

— Дом «Лесной»: найдется место для всех!



## ДОМ «ЛЕСНОЙ»

— Интересный и запоминающийся дом из оцилиндрованного бревна не только экологичен, но и очень удобен. В нем воплощены самые нужные и важные функции: опоясывающая терраса, второй свет, гостиные на первом и втором этажах, три спальни и две большие ванны. Индивидуальная котельная находится напротив просторного помещения, которое можно использовать в качестве хозяйственной комнаты. Общая площадь дома составляет 217,6 кв.м – оптимально как для дачи, так и для постоянного проживания. Скаты крыши рассчитаны на условия российских снежных зим. Монолитный фундамент идеален для деревянного дома.



Общая площадь дома	217,6 м <sup>2</sup>
Полезная площадь	196,4 м <sup>2</sup>
Площадь террас и балконов	28,4 м <sup>2</sup>
Площадь первого этажа	103 м <sup>2</sup>
Площадь второго этажа	93,4 м <sup>2</sup>
Габариты	13,1x13 м



**ФАКТ!**

Всего существует 4 вида медведей, которые в свою очередь подразделяются на несколько десятков подвидов: медведь белый (*ursus maritimus*), медведь бурый (*ursus arctos*), барibal (*ursus americanus*), медведь гималайский (*ursus thibetanus*).



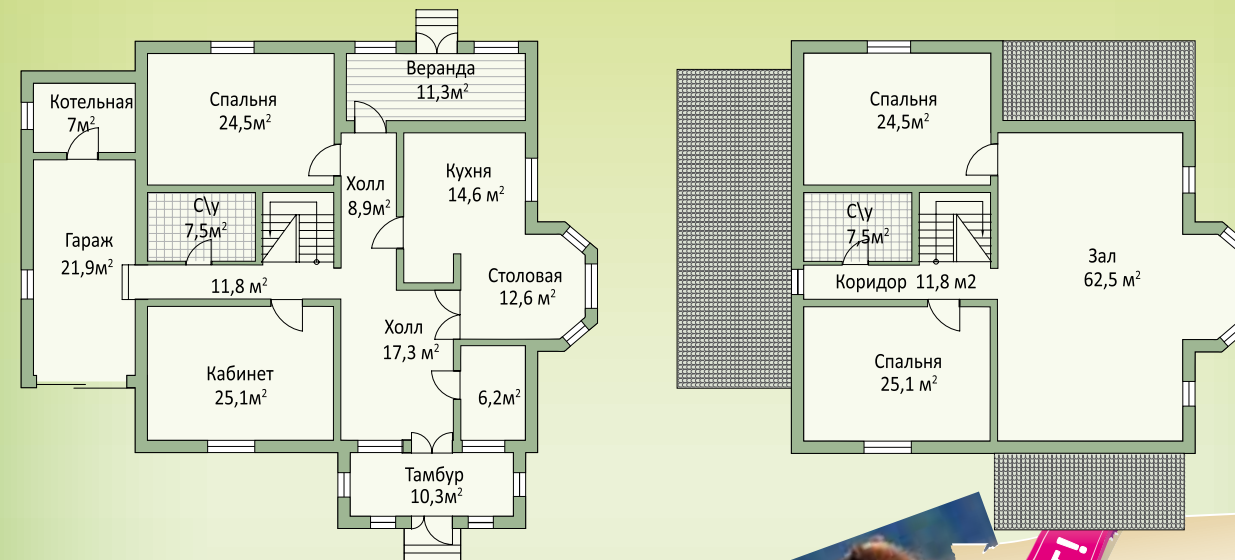
# КУСТ МАЛИНЫ ДЛЯ МЕДВЕДЯ – ЗАЛОГ ЧУДЕСНОГО НАСТРОЕНИЯ!

— Дом «Малиновый» — удачное приобретение для шумных семей и их друзей!



## ДОМ «МАЛИНОВЫЙ»

— Два уровня и 334 квадратных метра – вот площадь для настоящей жизни и нескучных дней для вас, ваших родных и добрых друзей! Три спальни и кабинет, которые могут трансформироваться в детские, гостевые, или любые другие комнаты исходя из потребностей именно вашей семьи. Огромный зал на втором этаже станет предметом зависти соседей и местом сбора друзей для просмотра новинок кино или спортивных состязаний. А гараж на 2 машины – не последний аргумент в пользу этого проекта. Стены дома облицованы желтым кирпичом, который даже в ненастную погоду выглядит солнечным. Внутренняя сторона стен из пеноблока.



Общая площадь дома	334,6 м <sup>2</sup>
Полезная площадь	302,9 м <sup>2</sup>
Площадь террас и балконов	-
Площадь первого этажа	179 м <sup>2</sup>
Площадь второго этажа	123,9 м <sup>2</sup>
Габариты	18,3x15,4 м



**ФАКТ!**

Часто самая «ответственная» самка медведицы из помета остается с матерью до следующего года, чтобы помочь ей воспитывать младших братьев и сестер. Таких лохматых нянюшек называют пестунами.



# ВЫГОДНОЕ ВЛОЖЕНИЕ!

— О людях забота — Мишкина работа!

В Мишкином лесу Вы можете приобрести как дом с участком, так и участок с подрядом. Первый вариант интересен тем, кто хочет жить в собственном доме в максимально короткой временной перспективе. Второй вариант — для тех, кто, в первую очередь, заинтересован в индивидуальной архитектуре.

Клиенты Мишкиного леса при покупке дома с участком или участка с подрядом могут воспользоваться достижениями современной цивилизации: беспроцентной рассрочкой платежей на период строительства или взять кредит в дружественном банке. На покупку мы предоставляем готовый пакет документов.

Вы всегда можете обсудить с нашими менеджерами возможность по наиболее удобной и приемлемой лично для Вас форме оплаты.

В Мишкином лесу все делать в удовольствие! Даже такую, казалось бы, сложную вещь, как ремонт! А все потому, что мы предлагаем Вам уже в момент покупки учесть все возможные пожелания и потребности Вашей семьи и внести коррективы в проект дома или сделать дизайн-проект интерьера, мебелировки и даже ландшафта. И все это — бесплатно, для Вашего и нашего удовольствия! Чтобы наш общий Дом — Мишкин лес — был красивым и уютным для всех и каждого!



Более подробную информацию Вы получите при обращении в наш офис, расположенный рядом с метро «Дмитровская» по адресу ул. Бутырская д. 62, офис 611. Тел. +7 (495) 287 00 76.





# Мишкин Лес

загородный поселок

**Адрес офиса:** 127015, Россия, Москва, ул., Бутырская д. 62, офис 611

**Адрес поселка:** Московская область, Дмитровский район, Шихово  
info@mishkinles.ru | www.mishkinles.ru | http://мишкинлес.рф

GPS С 56.17207<sup>0</sup> В 37.27030<sup>0</sup>

тел. +7 (495) 287 00 76

 **UniCredit Bank**  
**ЮниКредит Банк**  
Банк-партнер